

第1回

当院は、まちの健康を応援します!

かすみりまちかど 保健室

参加費
無料

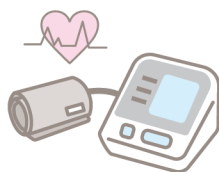
3月23日 木 時間 10:00~12:00

場所 柳コミュニティセンター < 中村区烏森町3丁目
23番地の3 >

自分や家族の健康のこと、お悩みについて
看護師・管理栄養士・歯科衛生士に
相談してみませんか?

会場では、血圧・血糖値・体組成を
測定できます!

「食が細くなった」「最近痩せにくい」など、
生活のお悩みをお気軽にご相談ください。



主催



かすみり・おしむら歯科
口腔機能クリニック

